

# Faire trier plus et mieux les Français

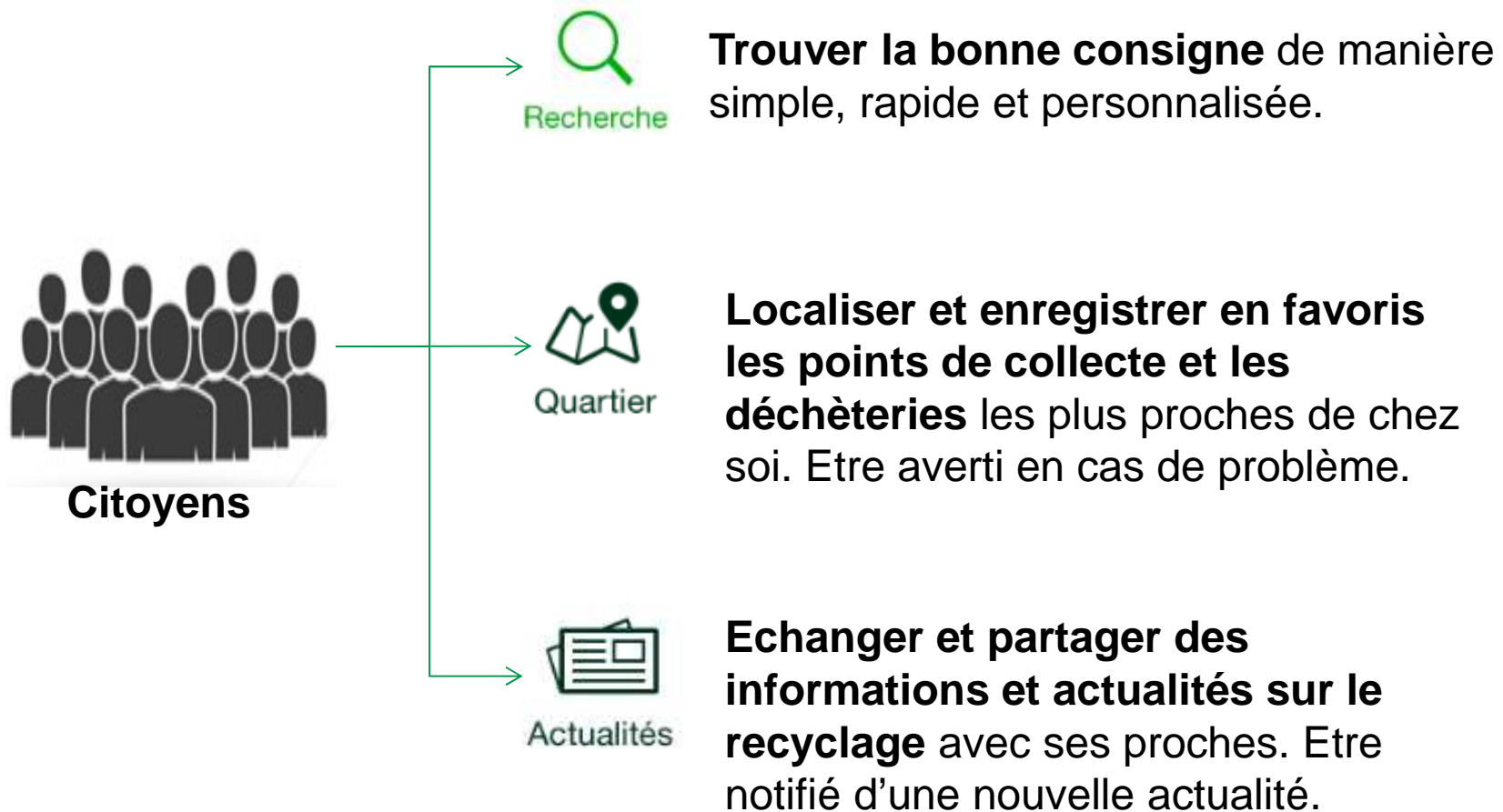
Plus de **7 Français sur 10** hésitent :  
emballage à jeter ou à recycler ?

Pour lever ces doutes, à date, 2 services :

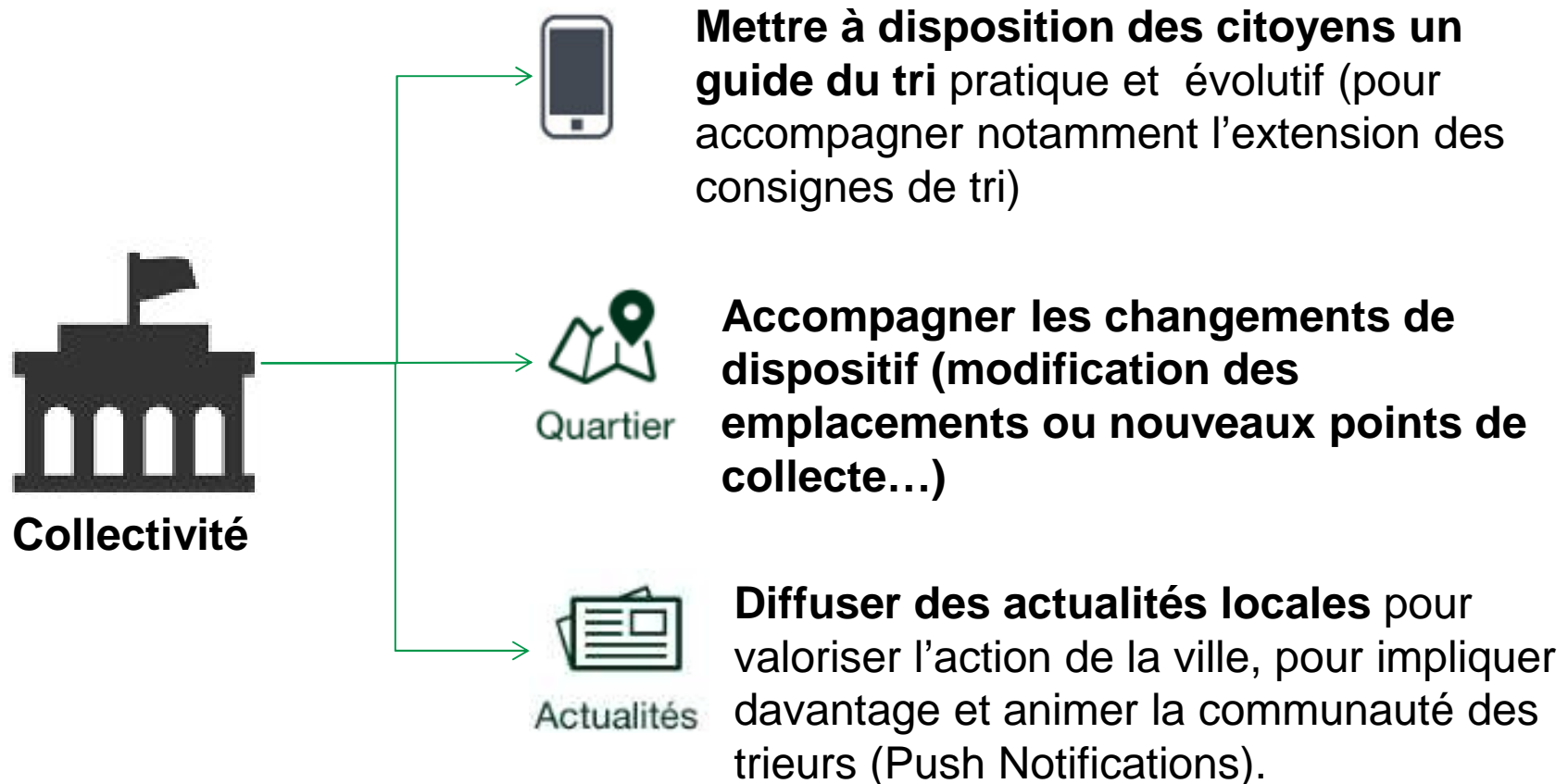
- **l'Info-Tri Point Vert**, présent sur + de 30 mds d'emballages.
- un **site web et une application mobile** depuis 2009.

**Offrir aux consommateurs  
un service plus complet et plus performant !**

# Attentes des citoyens



# Attentes des collectivités



# Le Guide



# du tri 2015



## Bien trier n'a jamais été aussi simple.



# Accessibilité et mobilité



## Un site web responsive design

Contenu adapté aux résolutions Desktop, Tablette et Mobile.

## Et une application mobile

Disponible sur tous les OS y compris Windows Phone



# Simplicité et rapidité



## Navigation intuitive

La home page met en avant la fonctionnalité principale du guide : **la recherche des emballages/objets.**

## Rapidité du moteur de recherche

- **Auto-complétion** → complète/propose le mot que l'utilisateur est en train de saisir.
- **Vraisemblance** → identifie les fautes d'orthographe pour afficher le bon mot.
- **Géolocalisation** → localise immédiatement l'utilisateur au moment de la recherche.
- **Résultat instantané** → la recherche par mots-clés permet d'afficher tout de suite les bonnes fiches consigne.

# Une consigne complète...



**La réponse est donnée pour chaque élément d'emballage d'un produit recherché**

La structure de la BDD permet de relier un même mot-clé à plusieurs fiches consigne :

Mot-clé recherché :  
**Dentifrice**

Fiches consigne délivrées :  
**Tube en plastique**  
**Boite en carton**

# ...Et précise



**La fiche précise la couleur de bac et permet de trouver un point de collecte.**

**Grâce aux Info+, les conseils pour être certain de faire le bon geste**



**Info +**

*Inutile de laver vos emballages, il suffit de bien les vider !*

**Flux, Matériaux, Couleur de bac,... sont récupérés sur SAP**



# Du contenu en plus



**Un espace « le saviez-vous » permet de pousser d'autres contenus.**

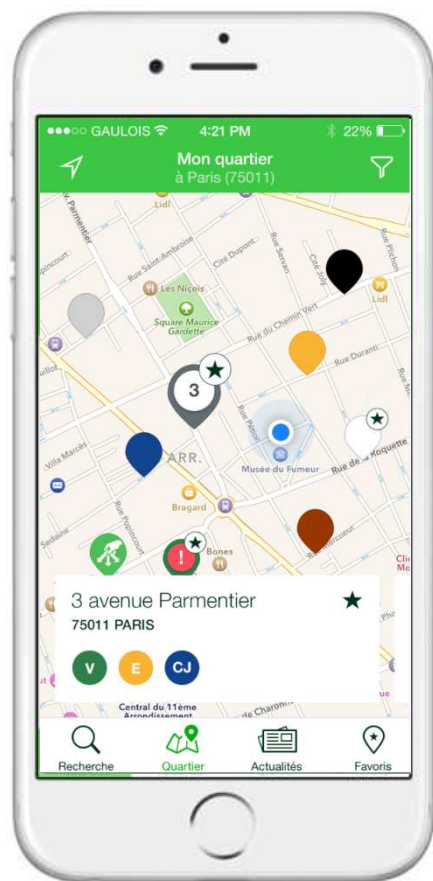
**Par défaut, ce seront les équivalences environnementales qui seront proposées pour permettre de comprendre l'impact positif de son geste de tri**



**Le saviez-vous ?**

*Avec une bouteille en verre, on fabrique une autre bouteille en verre et ainsi de suite car le verre se recycle à l'infini.*

# Un espace personnalisé Mon Quartier



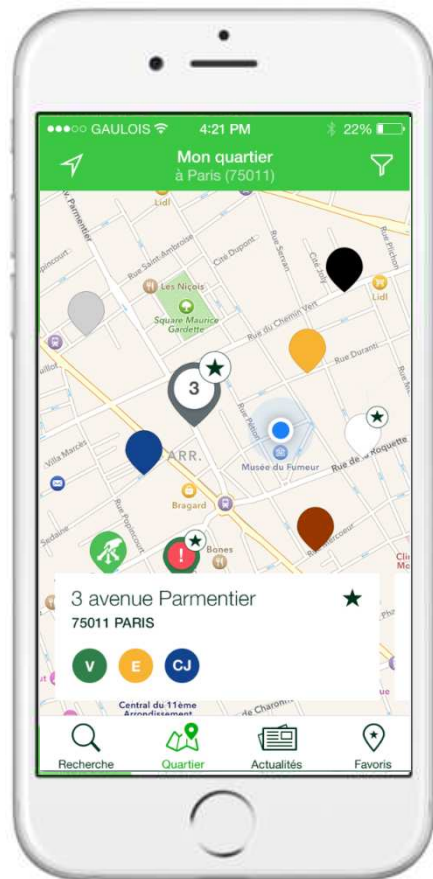
## **Localisation des points de collecte et déchetteries près de chez soi.**

- Grâce à la géolocalisation, la carte se centre autour de l'utilisateur.
- Les points de collecte fournis par les collectivités s'affichent sur la carte.
- Les déchetteries sont fournies par SINOE (Sans rattachement commune pour le moment)

**La localisation est modifiable à tout moment.**



# Mon Quartier



**Les flux de chaque point de collecte de la ville sont mis en valeur.**

**→ Liste fournie par la collectivité**



Verre



Autres emballages



Cartons/Journaux

Ou Briques/Cartons/Journaux

**Un filtrage est possible par flux.**



# Mon Quartier



## Fiche détaillée du point de collecte

- Adresse
- Nombre de trieurs (Compteur des ajouts en favori)
- Flux en place dans ce point de collecte.

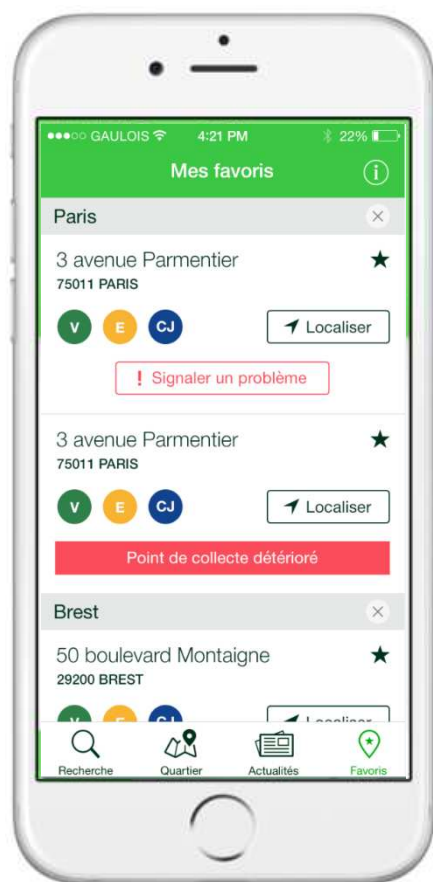
➔ **Itinéraire** (Redirection vers Google Maps)

**!** **Signaler un problème** à toute la communauté du Guide du tri sur ce point de collecte (Plein, Détérioré, inexistant, Autre).

★ **Ajouter en Favoris** pour le retrouver facilement.

# Données mémorisées

## Mes Favoris



**Enregistrer des points de collecte en favoris.**

**Retrouver facilement les infos**

- Adresse
- Flux en place dans ce point de collecte.
- Localiser sur la carte (Redirection vers Mon quartier)
- Signaler un problème / Problème signalé

**Possibilité de les supprimer.**

# Trieurs informés

## Actualités



### Animer la communauté en diffusant des informations locales et nationales

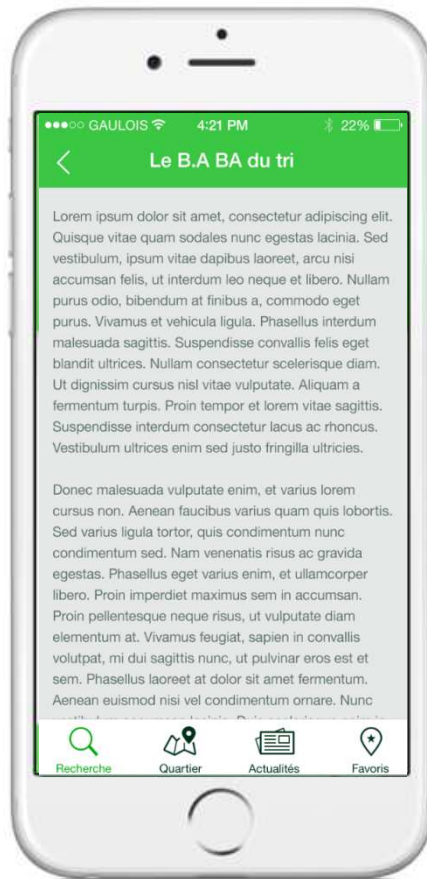
- Contenus divers (Vidéos, articles)
- Infos sur le tri et le recyclage au sein de la ville ou au niveau national.

### Impliquer via le partage des réseaux sociaux

Impliquer les trieurs en leur permettant de partager les informations à leurs réseaux.

# Rappel des consignes de tri

## Ayez les bons TRI-flexes !



**Devenir incollable sur le geste de tri en suivant quelques règles simples**

- Que recycle-t-on ?
- Quels sont les bons gestes de tri ?
- Quelle est la signalétique ?



# Une BDD évolutive



**+ de 500 emballages/objets déjà présents en base de données...**

- Les utilisateurs nous soumettent via un formulaire des emballages/objets manquants.

- Les entreprises ou les fédérations d'un secteur peuvent également demander le référencement d'un produit spécifique.

**+ de 500 points de collecte recensés.**

Les collectivités nous communiquent la liste et la localisation de leurs points de collecte.



# Fonctionnalités du lot 2



## **Création d'un compte membre enregistré**

Actualités et Notifications personnalisées et automatiques.  
Mémorisation des différentes adresses de l'utilisateur.

## **Scan QR code et EAN des emballages**

Obtenir des informations supplémentaires sur le produit et leur consigne de tri.

**Recherche de PAV sur une autre ville** sans modifier sa géolocalisation.

**Intégrer les autres filières et leurs PAV sur la carte.**



# Icône de l'application

