

La réutilisation et le réemploi :

OUTILS POUR LE DÉVELOPPEMENT DES RESSOURCERIES

► **Journée technique - mardi 09 déc. 2014**

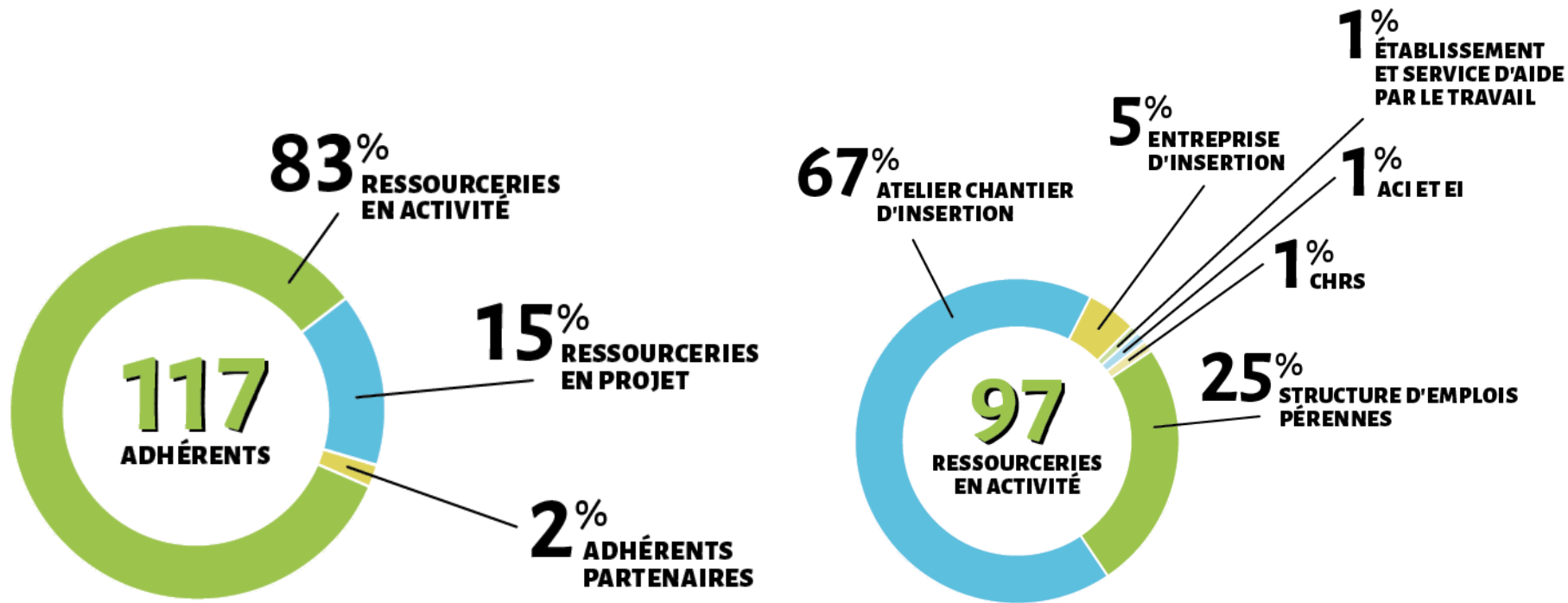
Salle Rémy Nainsouta - Pointe-à-Pitre

en Guadeloupe

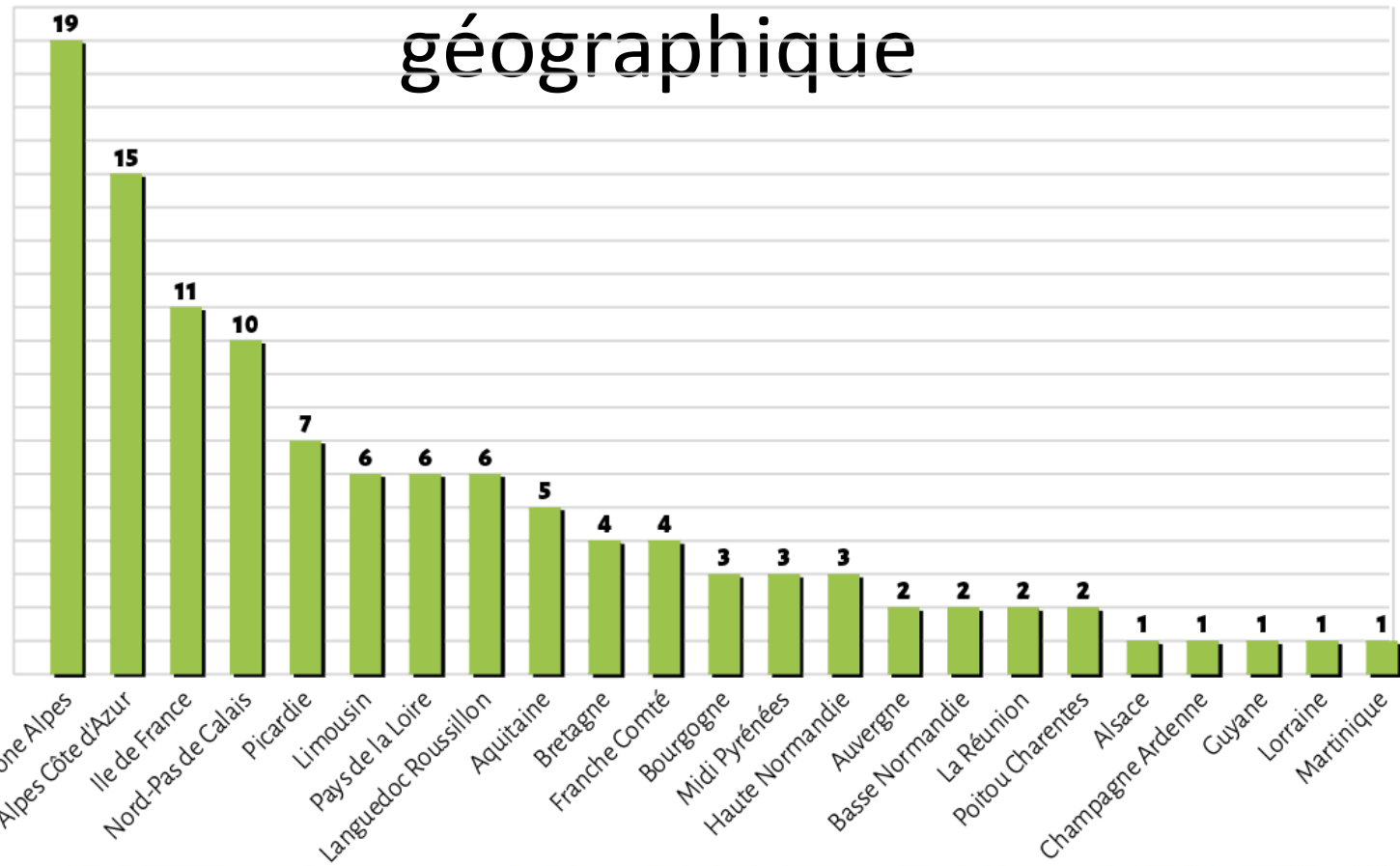
Présentation des activités d'une structure de réemploi/réutilisation à partir d'expériences existantes en début d'activité et pérennes



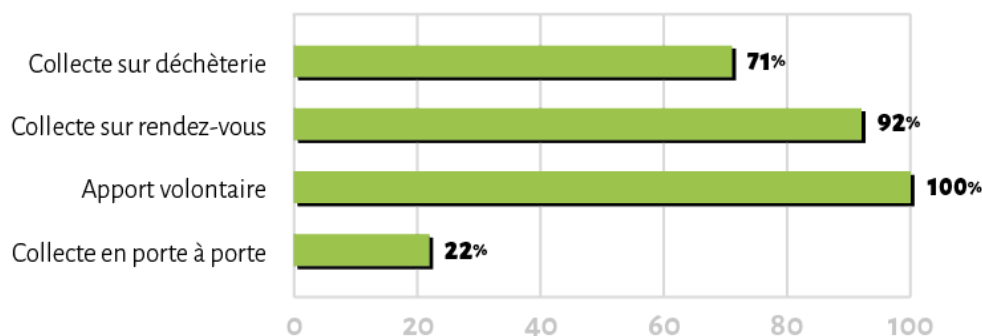
Les ressourceries en chiffre (2013) sur le territoire français : leur typologie



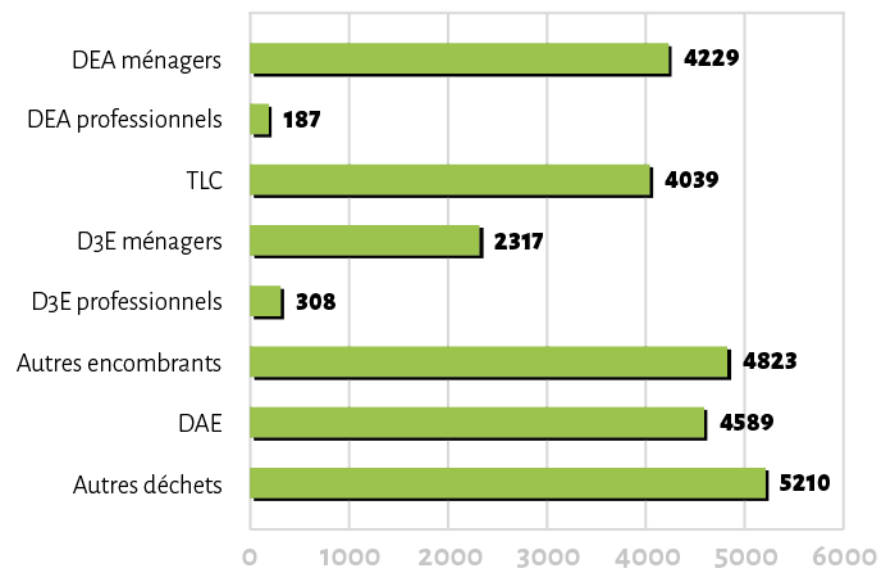
Les ressourceries en chiffre (2013) sur le territoire français : leur répartition géographique



Les ressourceries en chiffre (2013) sur le territoire français : la collecte



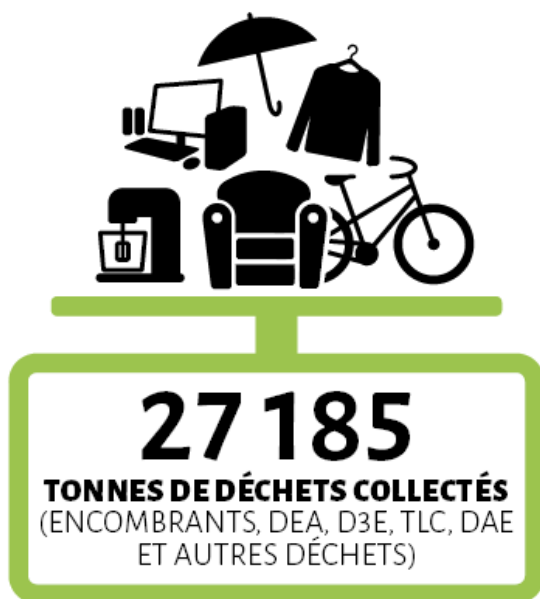
Type de collecte



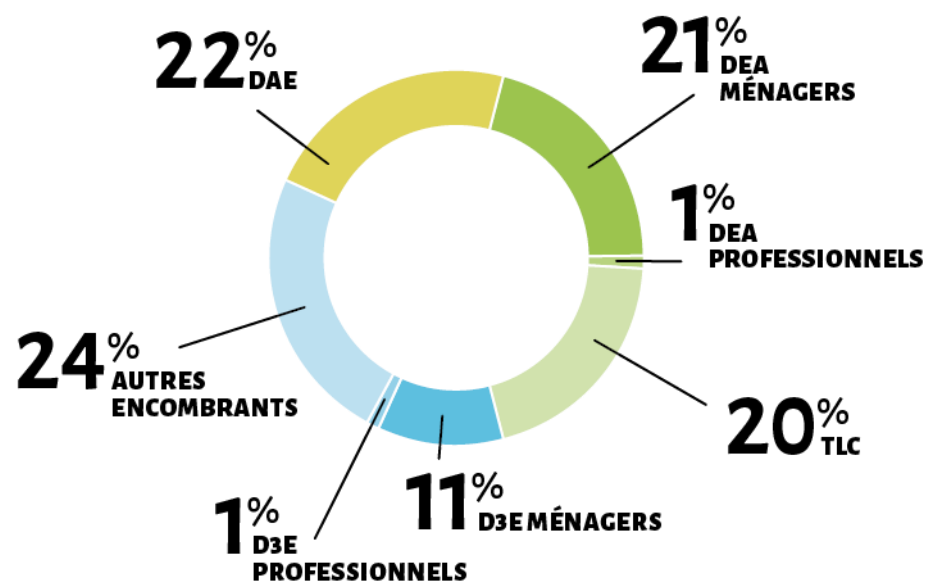
Déchets collectés



Les ressourceries en chiffre (2013) sur le territoire français : la collecte



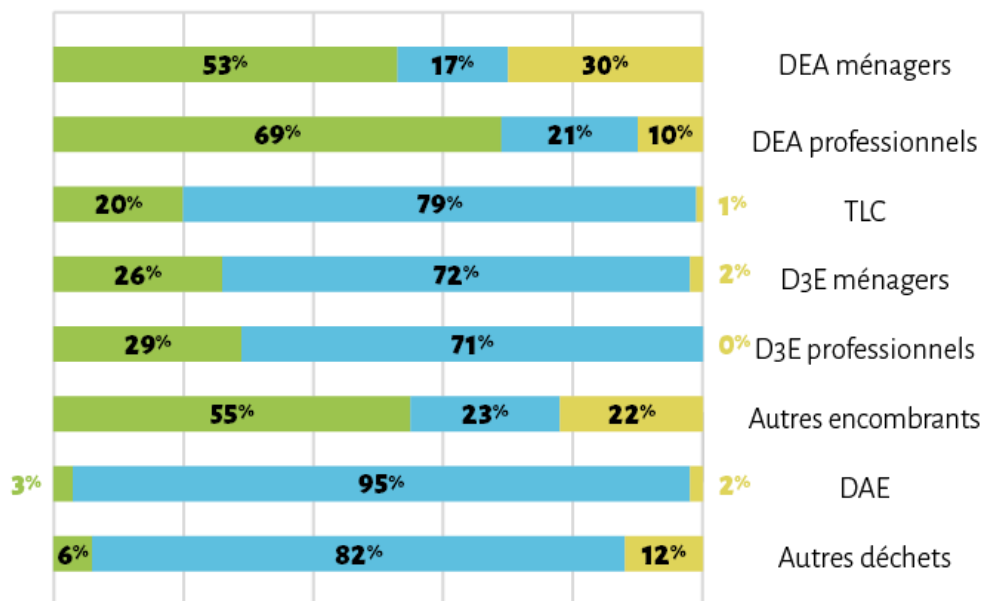
Quantité collectée



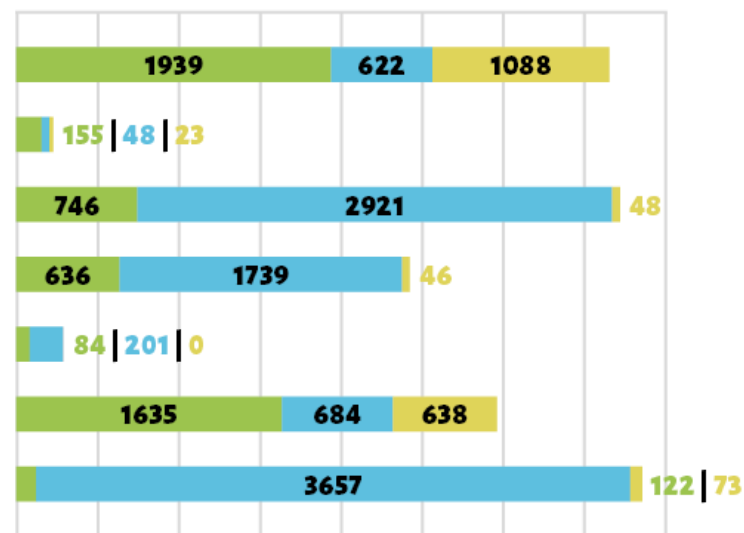
Répartition des déchets collectés

Les ressourceries en chiffre (2013) sur le territoire français : la préparation en vue de la réutilisation

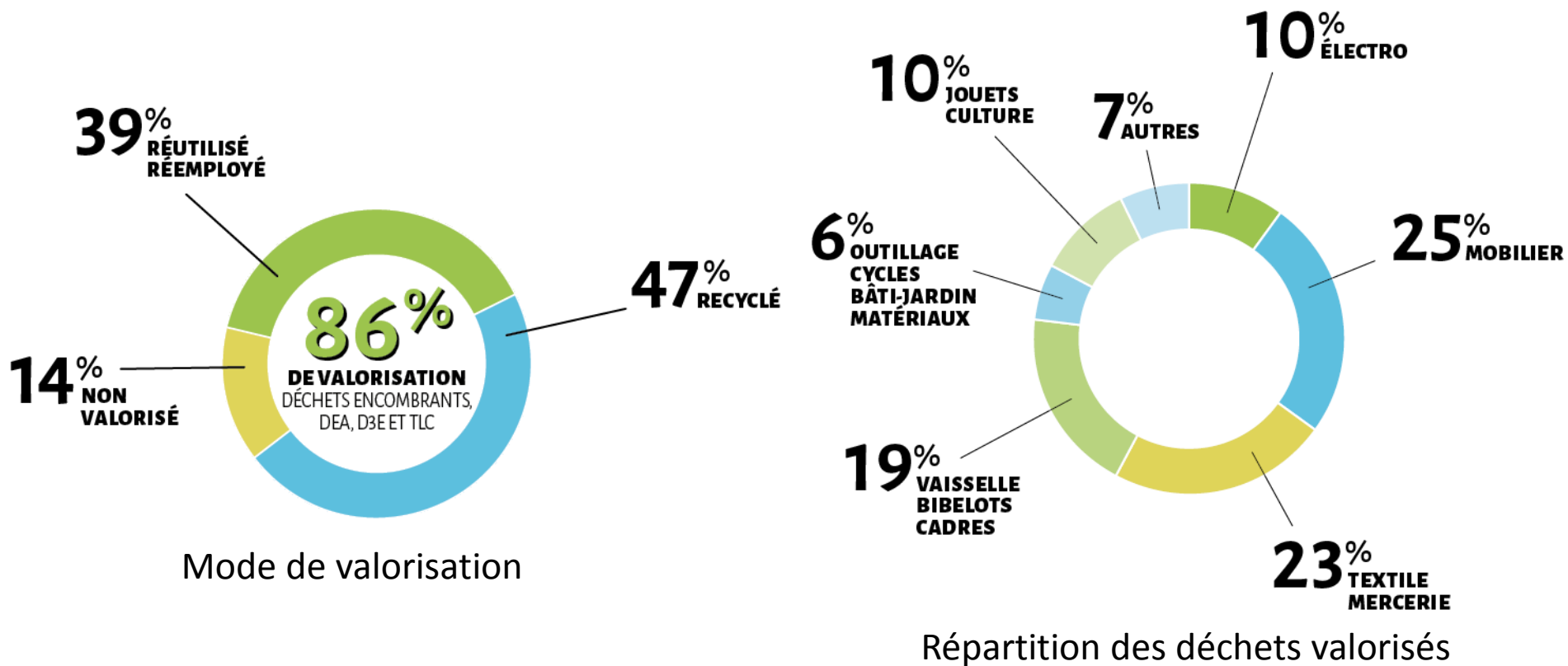
TAUX DE VALORISATION



TONNAGES VALORISÉS



Les ressourceries en chiffre (2013) sur le territoire français : la préparation en vue de la réutilisation



Les ressourceries en chiffre (2013) sur le territoire français : la vente



72 594

**CHIFFRE D'AFFAIRES
MOYEN D'UN MAGASIN
DE RESSOURCERIE**

(62 914 en 2011)



**PANIER MOYEN
DANS LES MAGASINS
DE RESSOURCERIES**

(9€ en 2011)

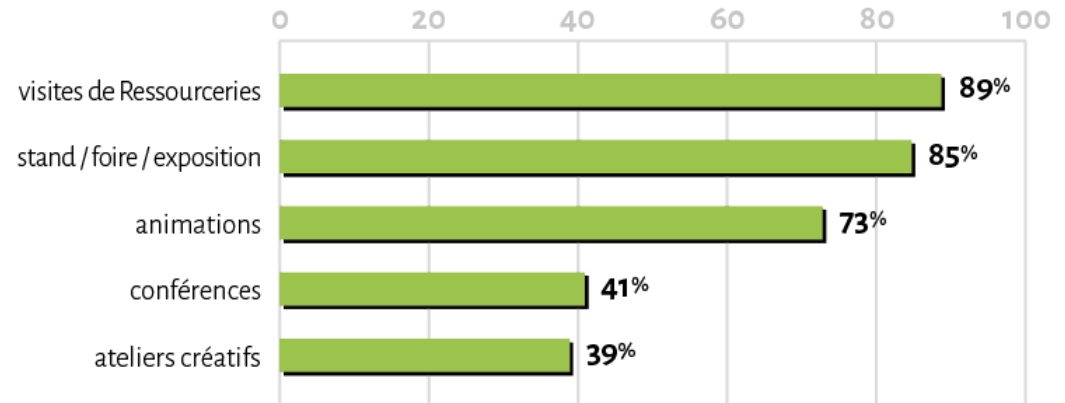
Les ressourceries en chiffre (2013) sur le territoire français : la sensibilisation



**ACTIONS DE
SENSIBILISATION**



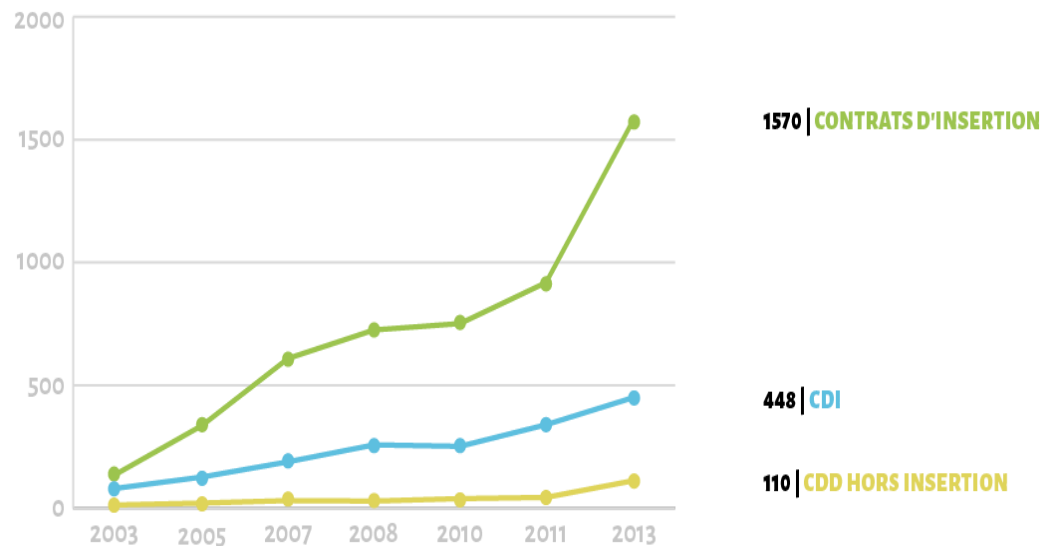
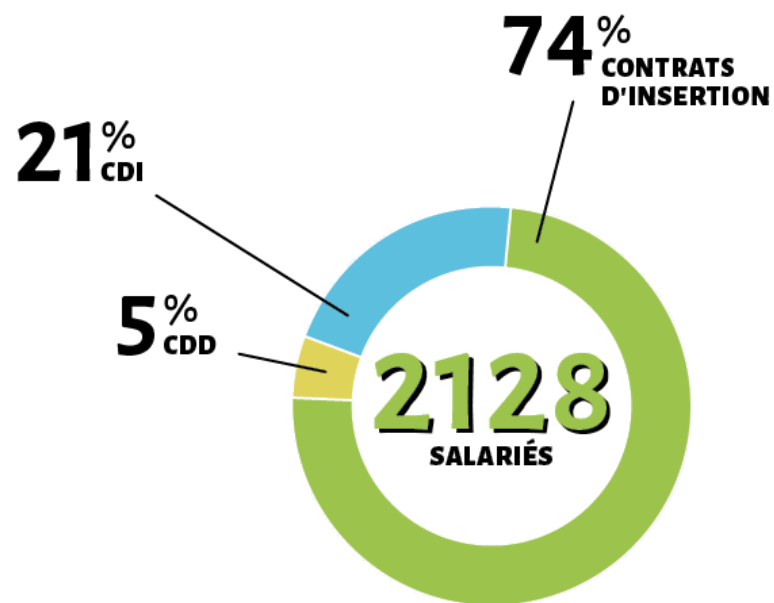
90 140
**PERSONNES
SENSIBILISÉES**



Les modes de sensibilisation



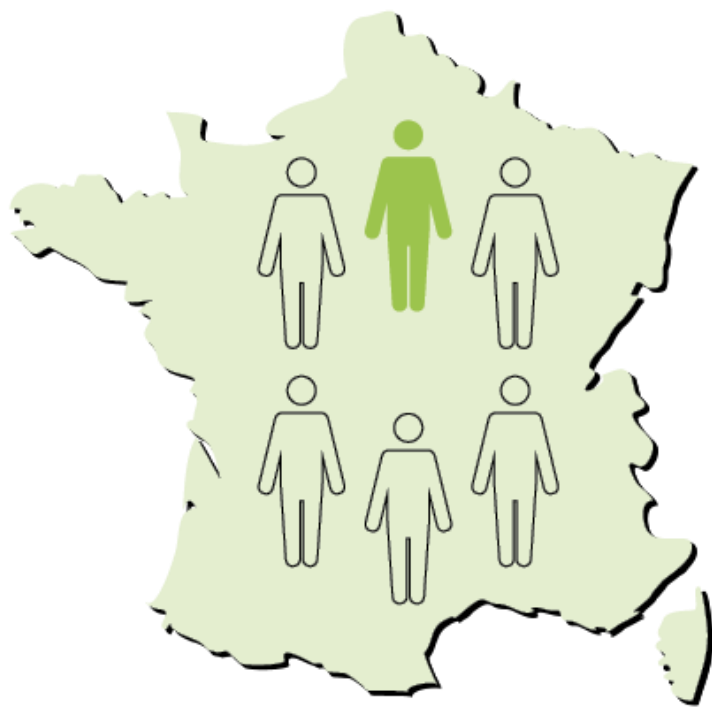
Les ressourceries en chiffre (2013) sur le territoire français : l'emploi



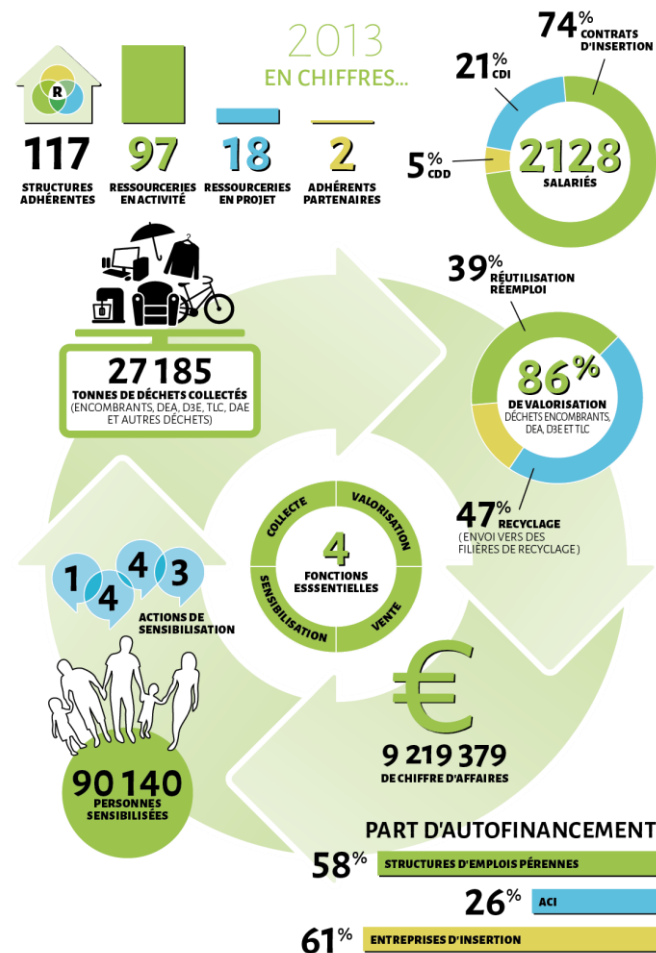
L'évolution de l'emploi



Les ressourceries en chiffre (2013) sur le territoire français : synthèse



1 citoyen sur 6 a accès à une ressourcerie



L'économie d'une ressourcerie : modèles économiques

Historique : Depuis 2000, création du réseau des ressourceries, les ressourceries s'inscrivent dans une logique d'intérêt général et d'innovation sociale.

Nous entendons par intérêt général la réalisation d'une activité non couverte par le marché et porteuse d'enjeux collectifs.

Il existe plusieurs approches de l'innovation sociale mais l'une d'elle dite institutionnaliste met en avant les champs d'action suivant:

- Le territoire
- Le modèle économique
- La Gouvernance
- L'empowerment



L'économie d'une ressourcerie : modèles économiques

1. Le territoire en terme de territorialisation qui prend forme dans la coopération d'acteurs, issus du territoire, autour d'un projet commun
2. Le modèle économique en terme d'économie plurielle, en termes d'acteurs et de ressources, marchandes et non marchandes et non monétaires
3. La gouvernance dans des dynamiques de territoires participatives
4. L'empowerment en terme d'initiatives citoyennes qui tentent de résoudre un problème social avec le souci d'intégrer les usagers, ou qui s'inscrivent dans la visée d'un idéal social (une aspiration)

Dans les diapositives suivantes est développée le champ économie plurielle.



L'économie d'une ressourcerie : modèles économiques

Dans le cadre des ressourceries on peut parler d'économie plurielle :

1. en terme d'acteurs

1. Les citoyens
2. Les collectivités territoriales
3. L'état
4. Les entreprises

2. En terme de ressources

1. Marchandes : la réutilisation, les prestations de services de prévention des déchets, les prestations de services d'Education à l'environnement
2. Non marchandes : l'Insertion par l'Activité Economique
3. Non monétaire : espace culture en libre service (on prend on rapporte un fois l'usage terminé), espace de troc



L'économie d'une ressourcerie : modèles économiques

Au sein du RR 2 grands modèles ressortent:

1. L'Insertion par l'Activité Economique
2. Les structures d'emplois pérennes

Ci après 2 modèles économiques existants :

Budget 2013 : **154 356 €**
Ventes réutilisation : **182 614 €**
Prestations : **30 000 €**

Budget 2013 : **535 200 €**
Ventes réutilisation : **146 057 €**
Prestations : **14 099 €**



L'économie d'une ressourcerie : modèles économiques

Les difficultés

LA plus grande difficulté pour un projet de ressourcerie est que tous les acteurs se comprennent et comprennent l'ensemble des domaines de compétences requis par le projet.

Ce qu'il faut comprendre par là s'est que l'on fait appel à diverses compétences : IAE, prévention, gestion des déchets, ventes, finances, etc..... Avec des Hommes en face de nous qui ne peuvent pas avoir toutes les compétences

LA seconde difficulté le foncier pas dans le sens surface de bâtiment mais plutôt dans le sens conforme à la réalisation d'une activité.

Conseils

Aujourd'hui tous les projet en création passe par une étude de faisabilité. Au-delà des aspects chiffrages il faut utiliser l'étude comme un outil pédagogique et SURTOUT se donner du temps pour la réaliser. Pas pour les chiffres mais pour les différentes réunions qui permettent à tous les acteurs d'avoir un temps d'appropriation du changement que nécessité un tel projet.



L'économie d'une ressourcerie : modèles économiques

Conseils à la pérennisation des structures

1. Avoir une gouvernance la plus participative possible
2. Avoir des objectifs et indicateurs de pilotage de sa structure
3. Avoir une économie plurielle
4. **MAIS SURTOUT** s'entourer de personnes compétentes pour des domaines clairement déterminés **NE PAS CHERCHER SUPERMAN OU SUPERGIRL**, ils n'existent pas.

